

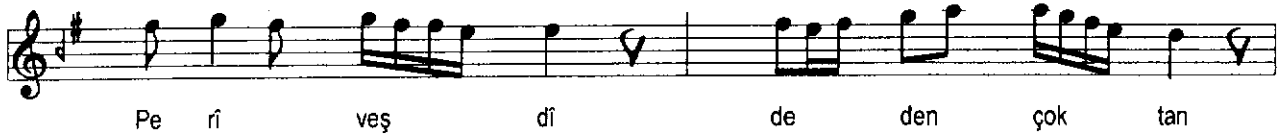
HÜSEYNÎ ŞARKI

" Ne cansın fitne-i âhir zamansın "

Usûl : Aksak

Güfte : Kemal Emin Bara

Beste : Kânûnî Hacı Ârif Bey



Mahmet Kurl

1

Ne cansın fitne-i âhir zamansın
Yamansın çeşm-i fettanım yamansın
Periveş dîdeden çoktan nihansın
Yamansın çeşm-i fettanım yamansın

2

Visâl-i yâre pek güçtür erişme
Gönül gel sen bu sevdâya girişme
Nedir o nâz ü refât ü girişme
Yamansın çeşm-i fettanım yamansın